



KOREAN AMERICAN CIVIC EMPOWERMENT

시민참여센터

2014 한인 유권자 분석

KACE Voter Data

New Jersey

2014. August 기준

Korean American Civic Empowerment
35-20 147th Street, Suite 2D
Flushing, NY 11354

뉴저지 한인유권자 데이터 분석

(2014년 8월)

1. 분석목적

본 자료는 뉴저지 주에 유권자 등록이 되어 있는 유권자들의 데이터를 분석하여 한인들의 정치적 현주소를 파악하고, 한인 유권자들의 투표 참여를 높이기 위한 캠페인의 기초 자료로 사용하기 위하여 제작하였다.

2. 원본자료 출처

본 자료는 뉴저지 주 선거관리위원회에서 연방법인 Help American Voter Act of 2002에 따라서 뉴저지 주 전체 카운티의 유권자 자료를 모아 관리하고 있는 데이터 베이스를 기초로 하여 한인 유권자 정보를 추출했다. 본 데이터는 2014년 8월 기준으로 뉴저지주 선거관리위원회에서 받은 유권자 데이터를 바탕으로 하였다.

3. 한인 유권자 정보

한인 유권자 정보는 전체 데이터에서 한인 유권자의 이름 (first name), 성 (last name), 유권자의 주소지에 살고 있는 다른 사람들의 성명, 등을 기본 조건으로 시민참여센터가 독자 개발한 알고리즘을 사용하여 한인 유권자 데이터를 추출했다.

FACT SHEET

뉴저지 주 전체 유권자 통계

뉴저지 주 전체 인구: 8,899,339명

뉴저지 주 전체 유권자: 5,469,898 명 (전체 인구의 61%)

투표 가능 연령(18세 이상) 시민권자 수: 6,054,175명

유권자 등록율: 90.3%

2013년 본선거 투표 참여 인원 수: 2,159,780명

유권자 대비 투표 참여율: 39.4%

2012년 대비 유권자 등록 수: 21,511명 감소

뉴저지 주 한인 유권자 통계

뉴저지 주 한인 인구: 94,055명

한인 유권자: 28,646 명(한인 인구 30%, 주 전체 유권자 0.5%)

투표 가능 연령 (18세 이상) 한인 시민권자 수: 63,897명*(추정)

한인 유권자 등록율: 44.8%

2013 본선거 투표 참여 인원 수: 6031명

유권자 등록 대비 투표 참여율: 21%

투표가능연령 한인 시민권 자 대비 투표 참여율: 9.4%

2012년 대비 한인 유권자 등록 수: 5,535명 증가

*뉴저지 주 18세 이상 한인 시민권자 =

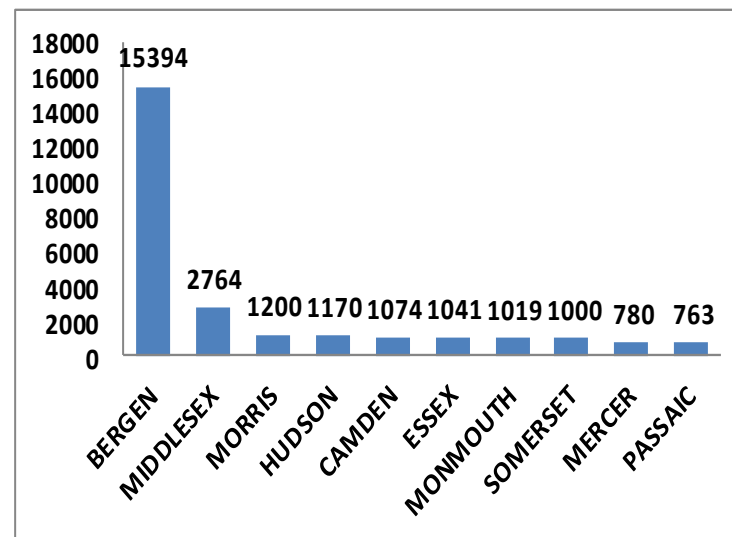
전체 한인 시민권자 X % of 18세 이상 인구(=88%) [2013 ACS]

1. 뉴저지 주 전체 유권자 VS 한인 유권자

	뉴저지 주 전체 유권자	뉴저지 주 한인 유권자
인구 대비 유권자 등록율	61%	30%
18세 이상 시민권자 대비 유권자 등록율	90.3%	44.8%
투표 참여율	39.4%	21%
전년 대비 유권자 변동	21,511명 감소	5,535명 증가

2. 뉴저지주 한인 유권자들 거주지별 분포

뉴저지 버겐 카운티에 15,394명(53.7%)으로 가장 많은 유권자가 살고 있다. 그 다음으로 미들섹스 카운티 2,163명(9.6%), 모리스 카운티 1,200명(4%), 허드슨 카운티 1170명 등의 순으로 한인들이 거주하고 있음을 알 수 있다.



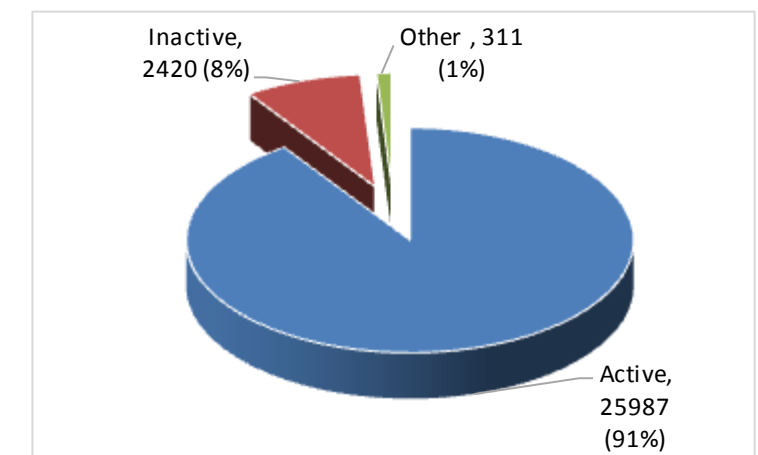
3. 주요 카운티 별 한인 유권자 등록 추이 (2012-2014)

2012년과 비교했을 때 버겐 카운티의 한인 유권자 수가 2,793명으로 가장 많이 증가하였다. 다음으로는 미들섹스 (601명), 모리스 (310명), 캄덴 (248명), 섬머셋(240명)카운티의 순으로 유권자 수가 증가 하였다.

	2012	2014	증가
Bergen	12,601	15,394	2793
Middlesex	2,163	2,764	601
Morris	890	1200	310
Camden	826	1074	248
Somerset	760	1000	240

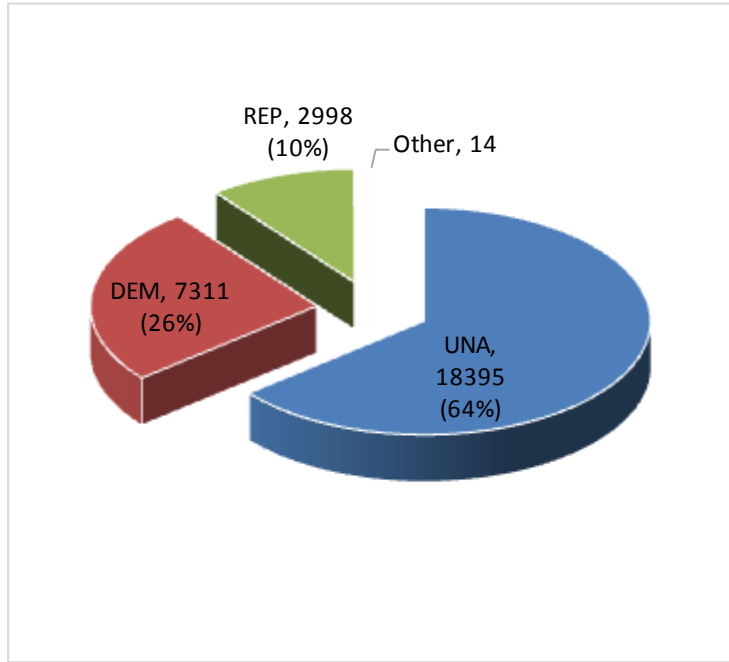
4. 뉴저지주 한인 유권자 투표자격 상태

뉴저지주 한인 유권자들의 8%가 비활성(inactive) 유권자로 분류되어 있다. 선거관리위원회가 보낸 주소지 확인 우편물에 답신을 하지 않았거나 선관위 선거 안내서가 반송되었을 경우 비활성 유권자로 분류된다.



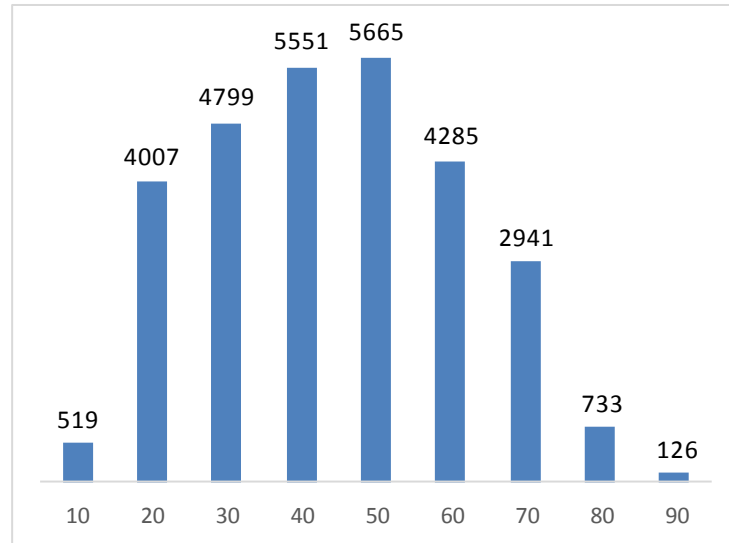
5. 뉴저지 주 정당별 한인유권자 분포

전체 한인 유권자의 26%인 7,311명이 민주당으로 등록이 되어 있으며, 공화당이 10%인 2,998명이었다. 당적이 없는 무소속 유권자들은 64%인 18,395명이었다.



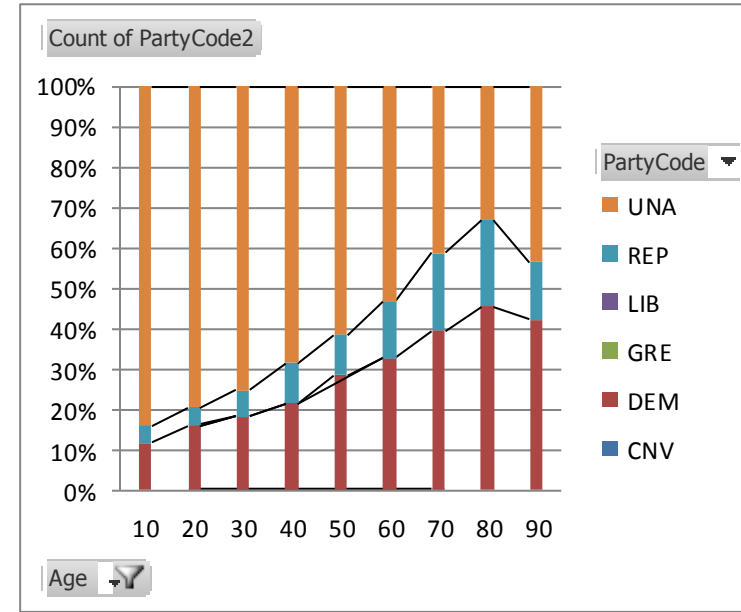
6. 뉴저지 주 연령대별 한인 유권자

전체 한인 유권자 중 50대가 각각 5665명으로 가장 많고, 다음으로 40대 (5551명), 30대 (4799명) 60대 (4285명), 20대 (4007명), 70대 (2941명)순이다.



7. 뉴저지 주 연령별 정당분포

뉴저지 한인 유권자들은 전반적으로 무정당 소속의 비율이 많으며 연령이 낮을수록 무정당 등록이 높다. 반면 연령이 높을수록 민주당 등록이 높다. 또한, 공화당 등록도 90대 이상을 제외하고 연령이 많을수록 높다.



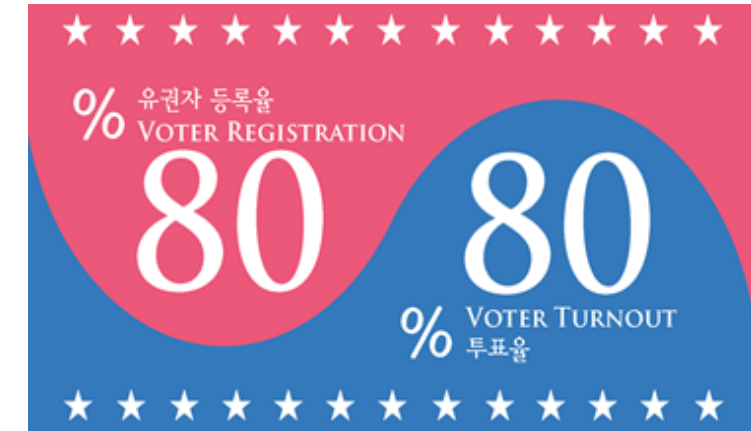
시민참여센터 8080 캠페인

시민참여센터는 유권자 한인들의 유권자 등록 80% 투표 참여율 80%라는 목표를 가지고 연중 캠페인을 펼칩니다. 유권자 등록을 원하는 단체나, 개인 그리고 8080 캠페인의 후원을 원하시거나 자원봉사자로 참여하시고 싶으신 분들은 언제든지 시민참여센터로 연락 주시면 감사하겠습니다.

전화: 718-961-4117 (뉴욕), 201-488-4201 (뉴저지)

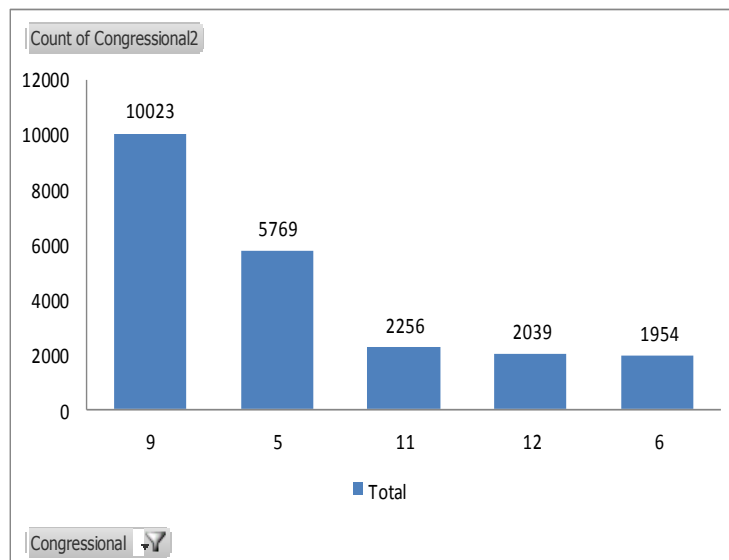
이메일: info@kace.org

Fax: 718-961-4603



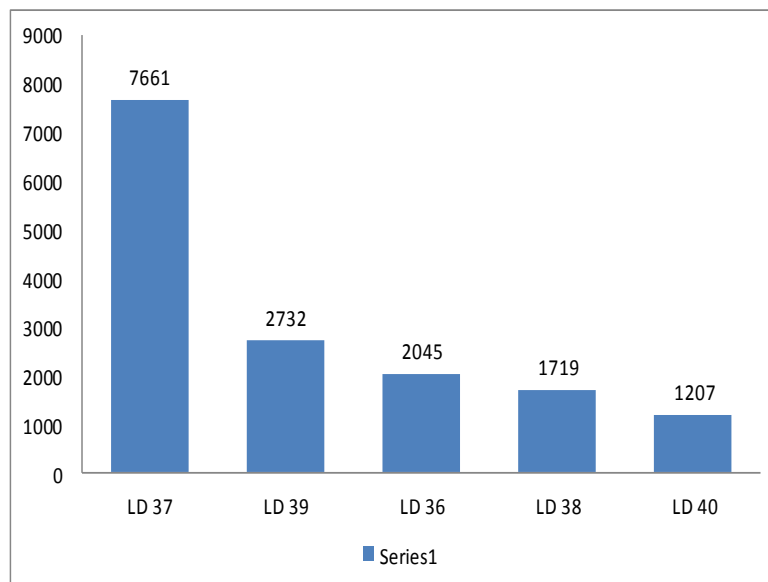
8. 뉴저지주 Top5 한인 유권자 밀집 연방 하원 지역구

뉴저지 주 연방 하원 9지역구 (빌 파스크렐) 에 10,023명의 가장 많은 한인 유권자가 거주하고 있다. 다음으로 5지역구 (스캇 가렛)가 5,769명, 11지역구 (프렐링 하이젠)가 2,256명, 12 지역구 (러쉬 홀트)가 2039명, 6 지역구 (프랭크 펠론)가 1,954명의 순으로 한인 유권자들이 거주하고 있다.



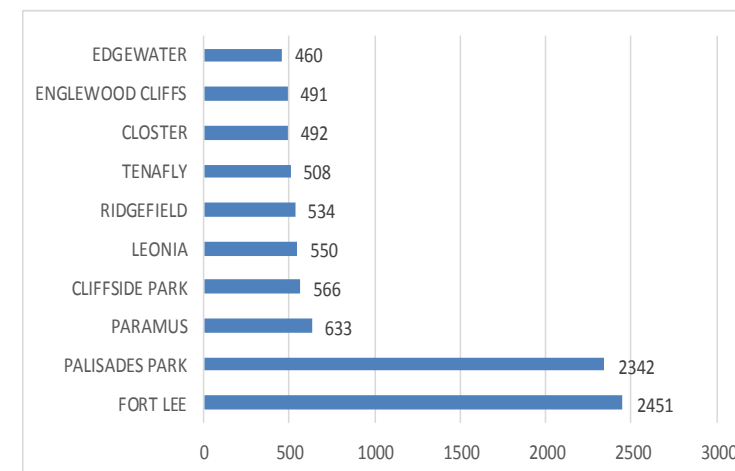
9. Top 5 한인 유권자 밀집 뉴저지 주 선거 지역구

뉴저지 주 37지역구에 가장 많은 한인 유권자(7,661명)가 거주하고 있다. 다음은 39지역구 (2,732명), 36지역구 (2,045명), 38지역구 (1,719명), 40 지역구 (1,207명)의 순으로 한인 유권자들이 거주하고 있다.



10. Top 10 뉴저지 버겐카운티 한인 유권자 밀집 타운

뉴저지 유권자의 과반수 이상이 살고 있는 버겐카운티에서는 포트리 (2,451명)와 팰리사이드 파크 (2,342명)에 가장 많은 한인 유권자가 거주하고 있다. 다음은 파라무스, 클립사이드 파크, 레오니아 등의 순이다.



KACE 선거 핫 라인

(347)766-5223

여러분의 소중한 권리를 지켜드립니다.

선거와 관련된 모든 불편함, 각종 차별 행위, 법에 의해 보장된 권리 행사를 막는 불합리한 행위에 대해 신고해 주십시오. 즉시 바로 잡아 편안한 투표 환경을 만들도록 노력하겠습니다.



시민참여센터 후원 안내

시민참여센터는 여러분의 후원금으로 운영됩니다. 시민참여센터는 연방세법 501(c)(3)에 의한 면세 기관으로 시민참여센터에 대한 기부금은 소득 공제 혜택을 받을 수 있습니다. 후원금은 "KACE" 앞으로 Check를 작성하여 다음 주소로 보내주시면 됩니다. 문의는 718-961-4117로 전화주시기 바랍니다.

KACE
3520 147th Street, Ste 2D
Flushing, NY 11354